

## eWAMPBT

AMPLIFICADORES COMPACTOS

*Amplificador estéreo de pared con reproductor multimedia y Bluetooth*



# MANUAL DE USUARIO

# ÍNDICE

<b>Nota importante</b> .....	2
<b>Características principales</b> .....	3
<b>Panel frontal</b> .....	3
<b>Inicio</b> .....	4
FM.....	4
SD.....	4
USB.....	4
Conexión Bluetooth.....	5
AUX.....	5
<b>Diagramas mecánicos</b> .....	5
<b>Mando a distancia</b> .....	6
<b>Especificaciones técnicas</b> .....	7
<b>Panel trasero</b> .....	8
<b>Instalación</b> .....	9
<b>Contenido</b> .....	9

## NOTA IMPORTANTE

¡Enhorabuena!. Vd. posee el resultado de un cuidadoso diseño y una esmerada fabricación. Agradecemos su confianza por haber elegido nuestro amplificador de pared eWAMPBT. Para conseguir la máxima operatividad del aparato y su máximo rendimiento es MUY IMPORTANTE, antes de su conexión, leer detenidamente y tener muy presentes las consideraciones que se especifican en este manual. Para garantizar el óptimo funcionamiento de este aparato, recomendamos que su mantenimiento sea llevado a cabo por nuestros Servicios Técnicos autorizados.



Advertencia: un uso indebido del dispositivo podría causar lesiones, la muerte o dañar el aparato.

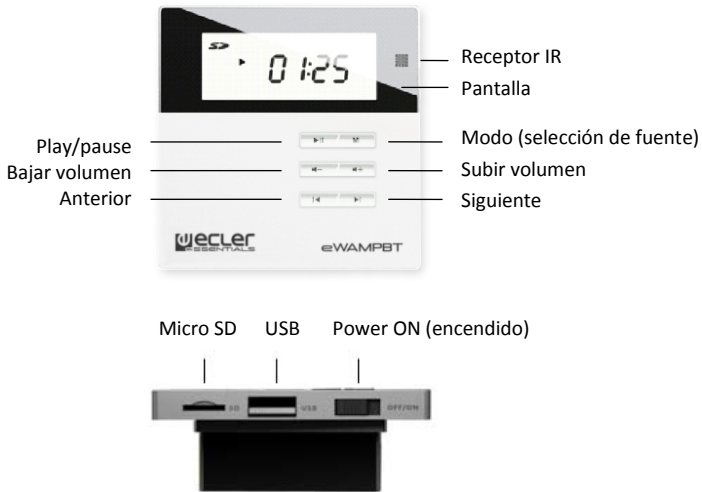
## PRECAUCIONES

- Nunca use esta unidad cerca de agua o fuego
- No exponga la unidad a salpicaduras de agua
- Evite colocar la unidad cerca de fuentes de calor como focos o calefactores
- El uso de alto voltaje puede causar descargas eléctricas o incendios, tome precauciones de seguridad y use un equipamiento adecuado cuando instale el dispositivo
- Instale el dispositivo siguiendo las instrucciones del fabricante. Una instalación incorrecta puede causar la caída del dispositivo, produciendo daños personales o materiales
- El dispositivo debe ser instalado en una superficie sólida
- No manipule el dispositivo con las manos húmedas
- No tire de los cables de una instalación eléctrica, puede causar un incendio o una descarga eléctrica
- No retire el dispositivo cuando esté conectado a la instalación eléctrica. Antes de ello, desconecte los altavoces
- No instale el dispositivo en rejillas de ventilación

## CARACTERÍSTICAS TÉCNICAS

- Amplificador de 2x10 WRMS @ 8 ohm integrado
- Cajetín estándar de 86mm
- Fuentes de música: FM, micro SD, USB, Bluetooth, AUX1 y AUX2.
- Soporta MP3, WMA, WAV, FLAC y otros formatos de audio
- Sensibilidad de las entradas auxiliares ajustable
- Almacena hasta 20 canales de radio FM. Búsqueda automática y manual
- Voltaje de entrada: 100~240VAC, 50/60Hz
- Incluye mando a distancia
- Caja de instalación en superficie incluida

## PANEL FRONTAL



**ADVERTENCIA:** conecte los terminales AC al suministro eléctrico principal antes de encender el dispositivo.

## INICIO

### FM

Presione la tecla **M** para elegir el modo FM.

Búsqueda automática: mantenga pulsado **▶||** para comenzar la búsqueda automática de canales. El sistema almacenará automáticamente las estaciones de radio disponibles.

Modo de sintonización manual: mantenga pulsado **◀◦▶** para entrar en modo manual; a continuación, presione **◀◦▶** para ajustar el actual canal. Si no se pulsa ninguna tecla durante 5 segundos, guardará el canal actual y abandonará el modo manual.

Mute (enmudecer): presione **▶||** para enmudecer la reproducción FM.

Selección de canal: presione **◀◦▶** para navegar a través de los canales guardados.

Control de volumen: presione **◀+** o **◀-** para incrementar o disminuir el volumen.

### SD

Presione la tecla **M** para elegir el modo SD. Si no hay insertada una tarjeta SD la pantalla mostrará "NO" parpadeando. Si los archivos no están soportados o no existen archivos, la pantalla mostrará "----".

Reproducción: **▶||** para reproducir/pausar. Presione **◀◦▶** para navegar por las canciones. Mantenga pulsado para avanzar hacia adelante o hacia atrás.

Control de volumen: presione **◀+** o **◀-** para incrementar o disminuir el volumen.

### USB

Presione la tecla **M** para elegir el modo USB. Si no hay insertado un dispositivo USB la pantalla mostrará "NO" parpadeando. Si los archivos no están soportados o no existen archivos, la pantalla mostrará "----".

Reproducción: **▶||** para reproducir/pausar. Presione **◀◦▶** para navegar por las canciones. Mantenga pulsado para avanzar hacia adelante o hacia atrás.

Control de volumen: presione **◀+** o **◀-** para incrementar o disminuir el volumen.

## CONEXIÓN BLUETOOTH

Presione la tecla **M** para elegir el modo Bluetooth. Si no hay conexión la pantalla mostrará "BT" parpadeando. Cuando el dispositivo se conecta satisfactoriamente, "BT" se quedará fijo en pantalla. Para el emparejamiento Bluetooth, eWAMPBT se visualiza en otros dispositivos como ECLERXXXXXXXXXX, donde los últimos 9 dígitos numéricos coinciden con el número de serie del dispositivo. La contraseña puede encontrarse en la etiqueta del panel posterior.

Reproducción: ►|| para reproducir/pausar. Presione ◀◀ o ▶▶ para navegar por las canciones. Mantenga pulsado para avanzar hacia adelante o hacia atrás.

Control de volumen: presione ◀+ o ▶- para incrementar o disminuir el volumen.

## AUX

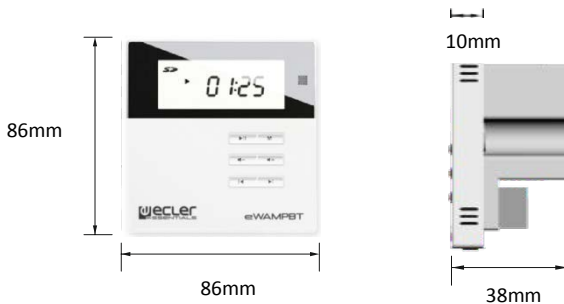
Presione la tecla **M** para elegir el modo AUX1 (o AUX2).

Reproducción: pulse ►|| para reproducir/enmudecer. Cuando está enmudecido, la pantalla parpadeará.

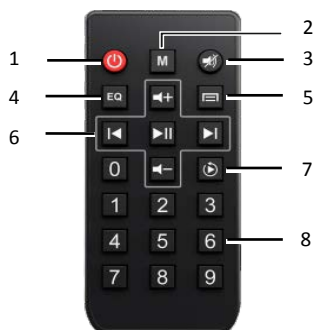
Ajuste de sensibilidad: mantenga pulsado ◀◀ o ▶▶ para seleccionar el ajuste de sensibilidad. S1: entrada y salida 500mV; S2: entrada 1000mV, salida 500mV)

Control de volumen: presione ◀+ o ▶- para incrementar o disminuir el volumen.

## DIAGRAMAS MECÁNICOS



## MANDO A DISTANCIA



1. Standby
2. Selección de modo (selección de fuente)
3. Mute (enmudecer)
4. Selección del modo de ecualización
5. Menú (no disponible)
6. Control de reproducción y de volumen
7. Selección de modo de reproducción
8. Teclas numeradas. En modo SD permite seleccionar un número de archivo. En modo FM permite escribir la frecuencia FM.

## ESPECIFICACIONES TÉCNICAS

### eWAMPBT

---

Power input	100-240V
Output power	2x10 WRMS
Rated impedance	8 ohm
THD	≤0.03% (1KHz, 1W, 8Ω)
S/N ratio	>81dB
Frequency response	20Hz~20kHz
Sensitivity Aux input (adjustable)	AUX1: 1V/500mV; AUX2: 1V/500mV
Audio formats	MP3, WMA, WAV, FLAC, etc.
Bluetooth	BT2.1+EDR
Storage	Support TF card up to 32GB
Dimensions	86×86×38mm

---

### Mando a distancia

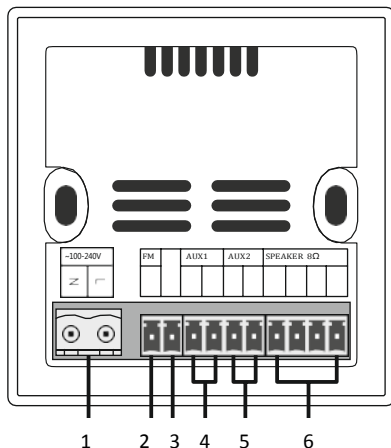
---

Angle of effective emitter region	60°
Effective remote-controlled distance	10m
Battery of remote control	CR2032

---



## PANEL POSTERIOR



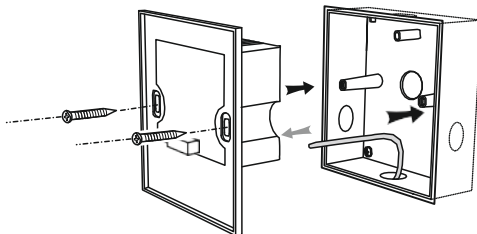
1. Entrada de alimentación: 100-240V (2xRV 1.0mm<sup>2</sup> cable eléctrico)
2. Antena FM
3. Toma de tierra
4. Entrada de audio 1 (2×0.3mm<sup>2</sup> cable de audio)
5. Entrada de audio 2 (2×0.3mm<sup>2</sup> cable de audio)
6. Salida del amplificador de potencia (2×0.3mm<sup>2</sup> cable de audio)

NOTA IMPORTANTE: todas las conexiones deben tener cubierta protectora

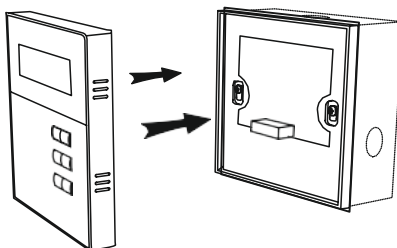
Function	Symbol	Name
Power input	N	Null line
	L	Live wire
FM	ANT	FM antenna
GND		Signal ground
AUX1	R	Audio input right
	L	Audio input left
AUX2	R	Audio input right
	L	Audio input left
Power amplifier output 8 ohm	OUTL+	Left speaker + terminal
	OUTL-	Left speaker - terminal
	OUTR-	Right speaker - terminal
	OUTR+	Right speaker + terminal

## INSTALACIÓN

1. Instale el cajetín para anclaje en pared en el lugar deseado.
2. Conecte el cableado al panel trasero del eWAMPBT, y fíjelo al cajetín con 2 tornillos.



3. Inserte el panel frontal del eWAMPBT.



## CONTENIDO

- Panel frontal
- Panel trasero
- Mando a distancia
- Tornillos de montaje
- Cajetín de instalación en superficie
- Manual de usuario
- Garantía

**Serial number:**

**Bluetooth password:**

All product characteristics are subject to variation due to production tolerances. NEEC AUDIO BARCELONA S.L. reserves the right to make changes or improvements in the design or manufacturing that may affect these product specifications.

Motors, 166-168 08038 Barcelona - Spain - (+34) 932238403 [information@ecler.es](mailto:information@ecler.es) [www.ecler.com](http://www.ecler.com)