

LEA (Lightweight Ecological Absorbent)

PANNEAUX ACOUSTIQUES



GUIDE D'INSTALLATION

SOMMAIRE

1. REMARQUE IMPORTANTE	3
2. PRÉCAUTIONS	3
3. INTRODUCTION	4
4. CONTENU DU COLIS	4
5. INSTALLATION	5
5.1. <i>Panneaux 60x60x2 et 120x60x2 (installation en faux plafond et mur)</i>	5
5.1.1. Montage au faux plafond.....	5
5.1.2. Support mural - panneau simple	7
5.1.3. Installation murale – compositions	8
5.2. <i>Panneaux Ø100x4 (installation au plafond)</i>	11
5.2.1. Montage du support au plafond.....	11
5.2.2. Montage du panneau sur le support.....	13
5.4. Montage au plafond avec le METALDISK15 (accessoire en option)	14
6. CARACTÉRISTIQUES TECHNIQUES	15
6.1. LEA 602.....	15
6.2. LEA 1202.....	15
6.3. LEA 1004.....	16

1. REMARQUE IMPORTANTE

Félicitations. Vous êtes maintenant l'heureux propriétaire d'un produit bien conçu, à la fabrication soignée. Nous vous remercions de la confiance que vous nous témoignez par votre choix de nos panneaux acoustiques LEA (*Lightweight Ecological Absorbent*).

2. PRÉCAUTIONS

- Nous recommandons vivement, pour les installations de compositions murales, d'utiliser des panneaux venant du même lot de production. Chaque lot a son propre code, afin d'éviter les légères variations de couleur qui peuvent survenir d'un lot à l'autre.
- Lisez ces instructions
- Conservez ces instructions.
- Prêtez attention à tous les avertissements
- Suivez toutes les instructions
- Faites l'installation conformément aux instructions du fabricant
- N'utilisez que des accessoires spécifiés par le fabricant
- Si une quelconque réparation est nécessaire, contactez un service technique compétent.
- Avant de jeter l'emballage, n'oubliez pas de noter le numéro de lot indiqué à côté de l'étiquette du produit :



Ce numéro sera nécessaire en cas de réparation et devra être fourni au service technique agréé.

3. INTRODUCTION

Le LEA (Lightweight Ecological Absorbent) est un panneau acoustique en matériau recyclé (PET) offrant de hautes performances d'absorption des moyennes et hautes fréquences. Ses propriétés acoustiques assurent une réduction significative du temps de réverbération de la pièce qui se traduit par un meilleur confort acoustique. Les panneaux LEA peuvent être installés dans un faux plafond ou fixés au mur à l'aide des bandes adhésives fournies. Ces panneaux acoustiques peuvent être facilement montés sans outils et nettoyés en cas de besoin.

La collection **POINTS OF VIEW**, conçue en collaboration avec **Luis Eslava**, a été spécialement conçue pour le confort acoustique, une meilleure intelligibilité de la parole, une réduction de la fatigue auditive, un traitement acoustique permettant une meilleure écoute de la musique, etc. Ses qualités acoustiques assurent une absorption élevée des moyennes et hautes fréquences, en plus d'une installation rapide, que ce soit par collage mural ou suspension au plafond.

4. CONTENU DU COLIS

LEA 602	LEA 1202	LEA 1004
8 panneaux acoustiques		4 panneaux acoustiques
16 lattes de bois		4 bases en bois blanc
16 bandes velcro	16 bandes velcro	4 vis M4x25
		16 câbles
		16 terminaisons de sécurité

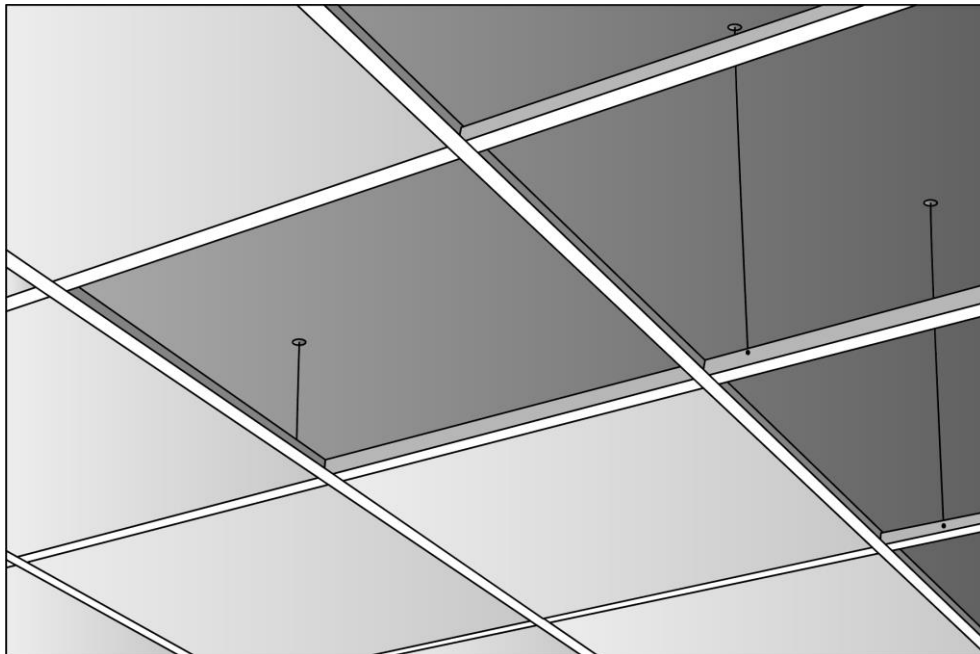
5. INSTALLATION

NOTE IMPORTANTE : les panneaux LEA 60x60x2 et 120x60x2 cm sont conçus pour être installés sur des faux plafonds ou des murs, les panneaux LEA Ø100x4 cm sont conçus pour être installés directement au plafond, en utilisant toujours les accessoires fournis. Pour une autre méthode d'installation non décrite dans le guide d'installation, veuillez contacter votre fournisseur, distributeur ou remplir le formulaire de contact sur notre site, dans Support / [Technical requests](#)

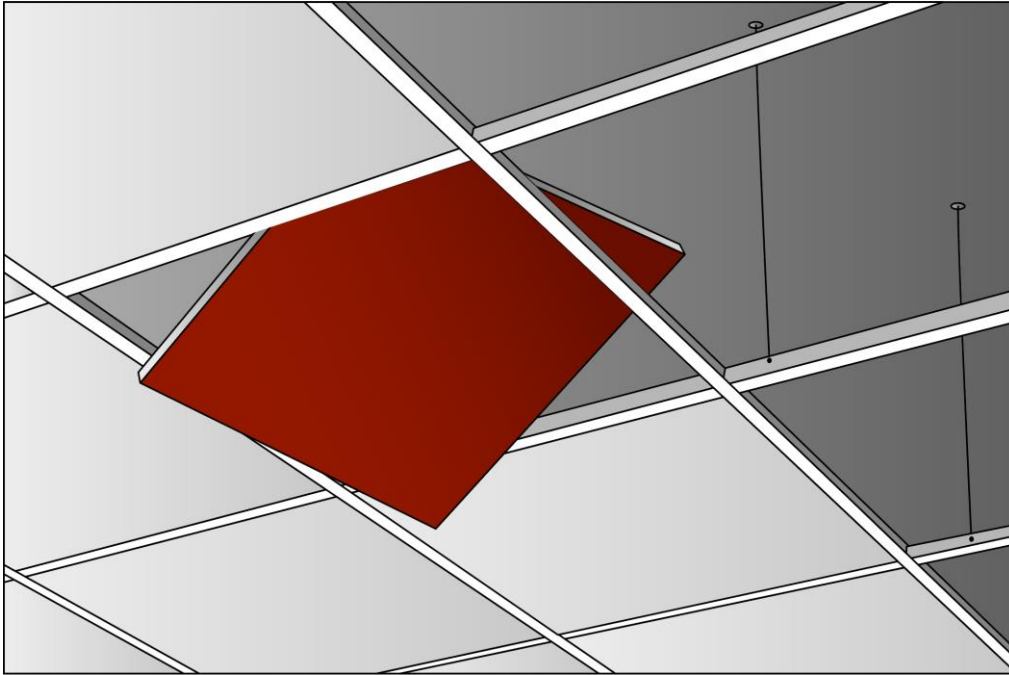
5.1. Panneaux 60x60x2 et 120x60x2 (installation en faux plafond et mur)

5.1.1. Montage au faux plafond

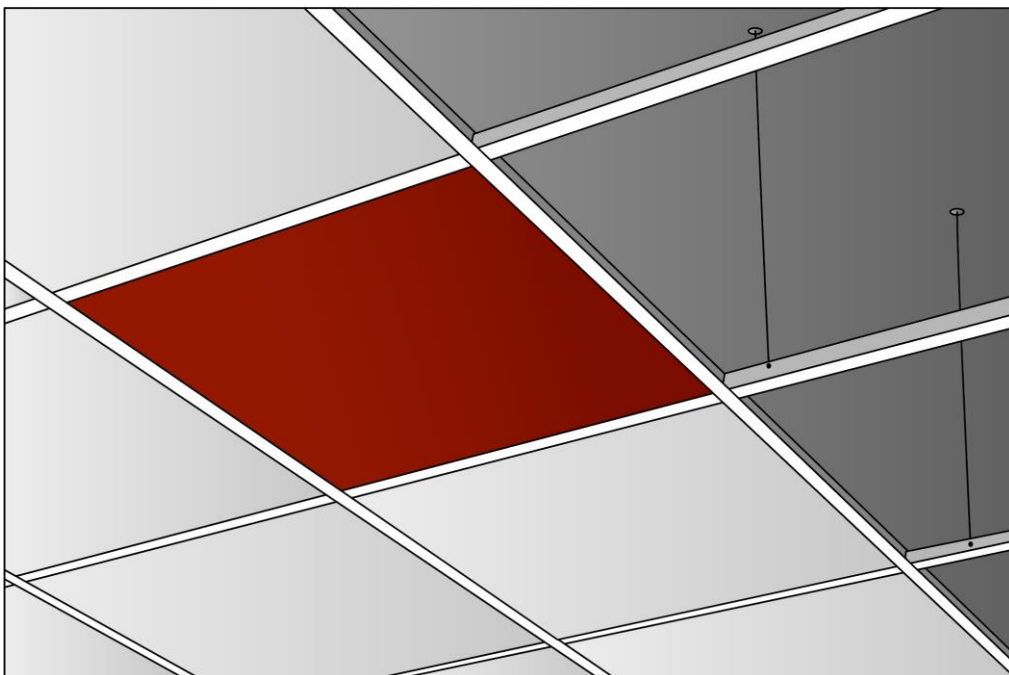
1. Retirez les anciens panneaux :



2. Placer les panneaux acoustiques en prenant soin de ne pas endommager les bords avec la structure du faux plafond :



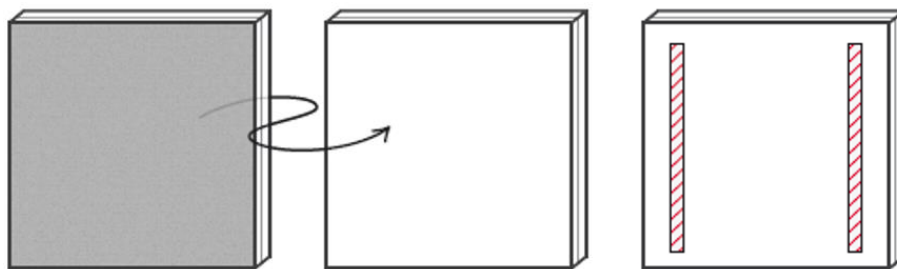
3. Assurez-vous que les panneaux sont bien placés dans la structure du faux plafond :



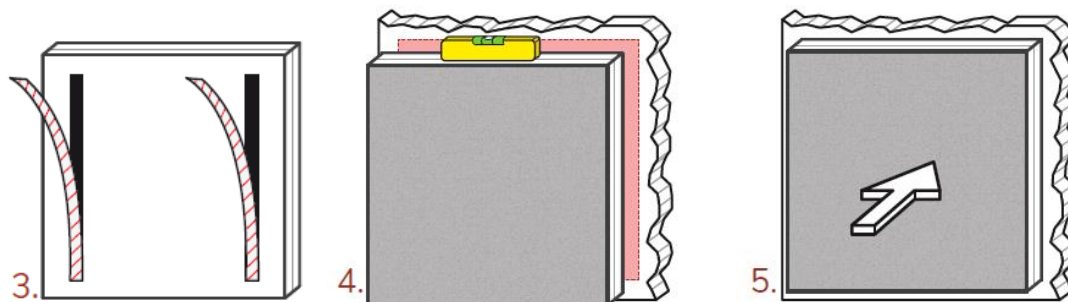
5.1.2. Support mural - panneau simple

Nous recommandons, avant l'installation, de prendre toutes les mesures nécessaires pour faciliter le placement des panneaux.

1. Nettoyez et séchez la surface sur laquelle les panneaux vont être placés, en enlevant toute poussière ou aspérité du mur.
2. Sur la face arrière du panneau, appliquez 2 des bandes fournies près des bords, avec le côté ayant le film protecteur tourné vers l'extérieur, et le côté avec les micro-crochets vers l'intérieur. Pour fixer correctement les bandes au panneau, il est recommandé, une fois celles-ci placées, d'exercer une pression de leur centre vers leurs extrémités.



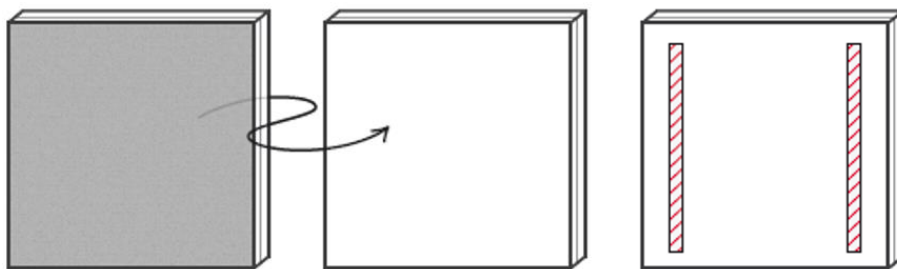
3. Retirez le film protecteur des bandes, exposant ainsi l'adhésif.
4. Placez soigneusement le panneau acoustique contre le mur à l'endroit désiré.
5. Collez le panneau au mur et appuyez légèrement le long de la surface où les bandes ont été fixées; n'appliquez pas trop de pression, cela pourrait endommager le panneau.



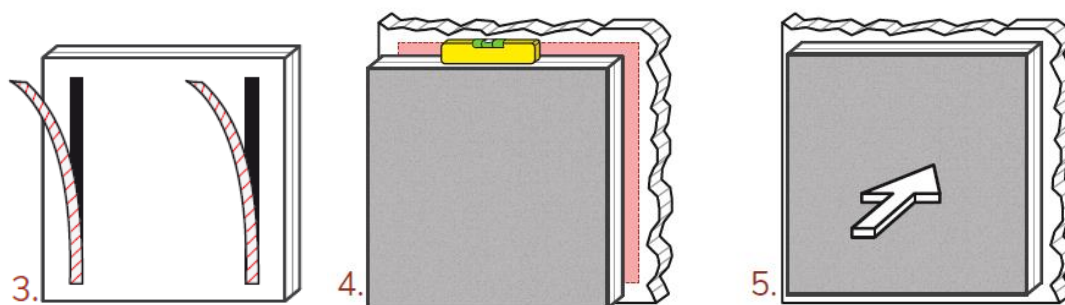
5.1.3. Installation murale – compositions

Avant l'installation, nous vous recommandons vivement de prendre les mesures nécessaires afin de faciliter le placement des panneaux.

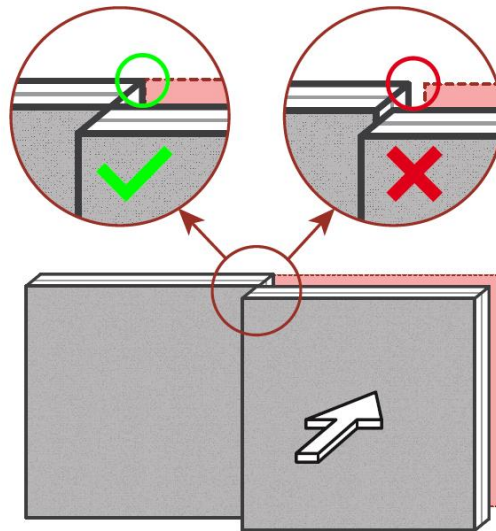
1. Nettoyez et séchez la surface sur laquelle les panneaux doivent être installés, en enlevant toute poussière ou aspérité du mur.
2. Sur la face arrière du panneau, appliquez 2 des bandes fournies près des bords, avec le côté ayant le film protecteur tourné vers l'extérieur, et le côté avec les micro-crochets vers l'intérieur. Pour fixer correctement les bandes au panneau, il est recommandé, une fois celles-ci placées, d'exercer une pression de leur centre vers leurs extrémités.



3. Retirez le film protecteur des bandes, exposant ainsi l'adhésif.
4. Placez soigneusement le panneau acoustique contre le mur à l'endroit désiré.
5. Collez le panneau au mur et appuyez légèrement le long de la surface où les bandes ont été fixées; n'appliquez pas trop de pression, cela pourrait endommager le panneau.

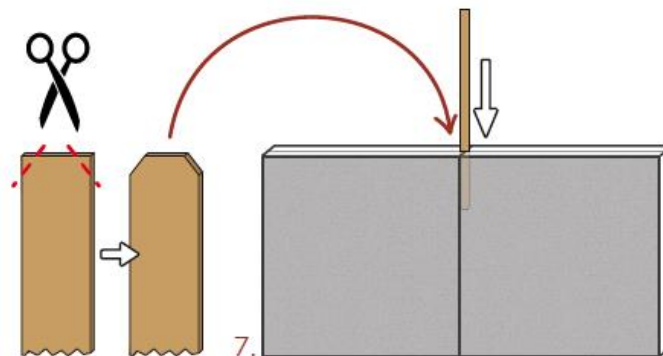


6. Répétez les étapes 1 à 5 et placez le panneau suivant en appliquant une légère pression contre le panneau adjacent, évitant ainsi de laisser tout espace entre eux.

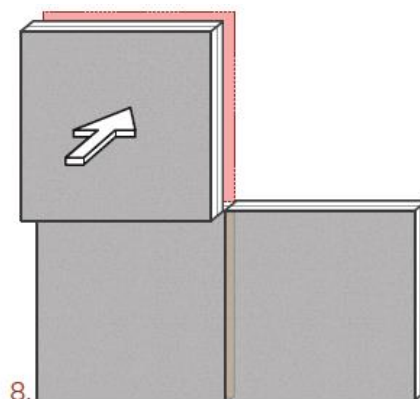


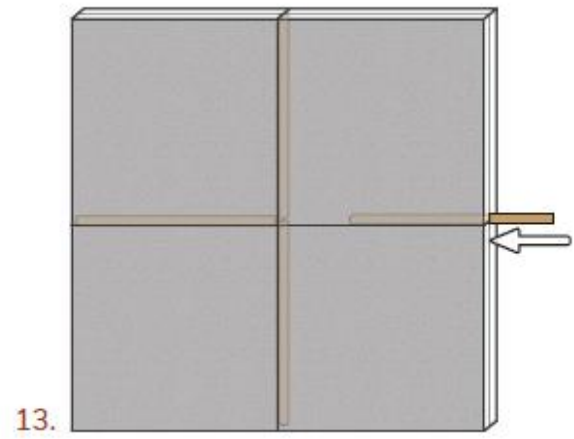
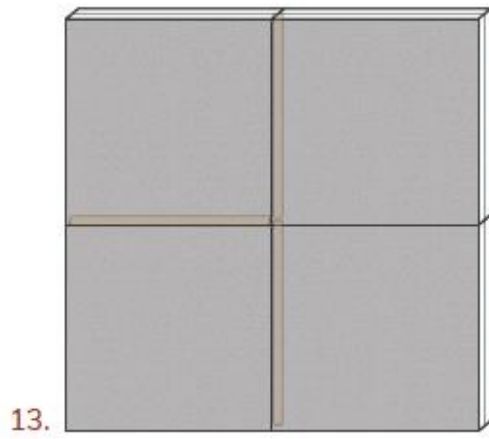
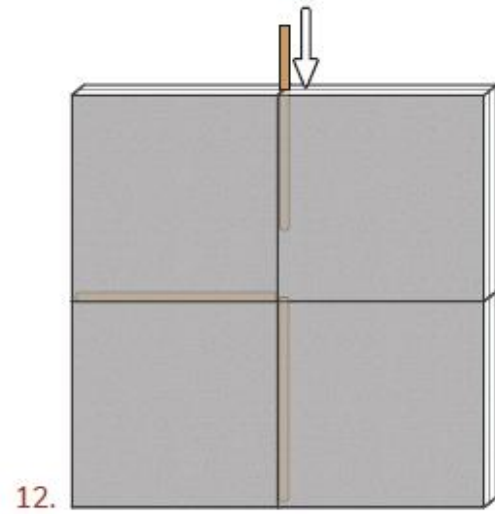
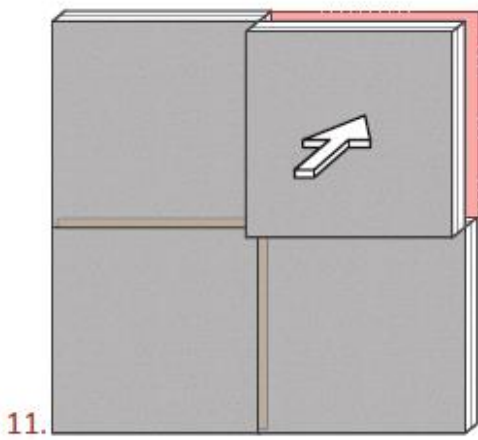
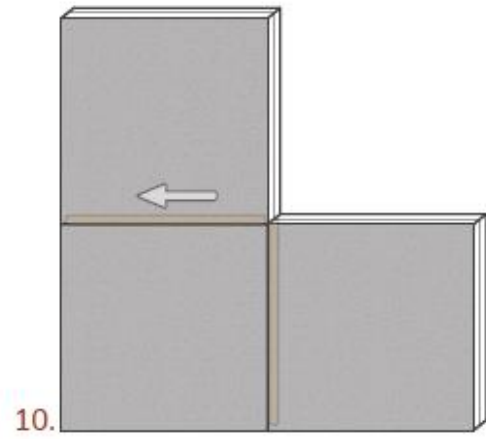
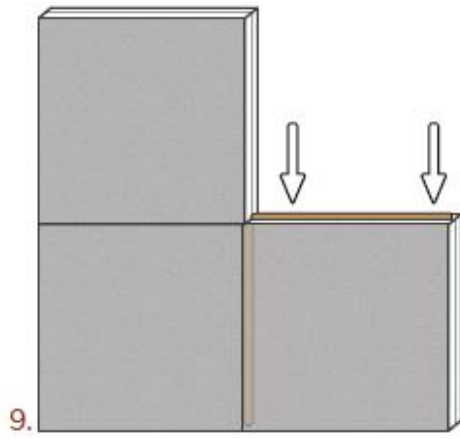
7. Si le mur n'est pas complètement plat ou présente des aspérités, utilisez les lattes de bois recyclé pour assembler les panneaux entre eux, ce qui donnera plus de robustesse et d'uniformité à l'ensemble de la composition.

Il est recommandé de découper les coins des lattes de bois recyclé pour faciliter leur insertion entre les panneaux.



8. Répétez les étapes 1 à 7 avec le reste des panneaux jusqu'à ce que votre composition soit complète :

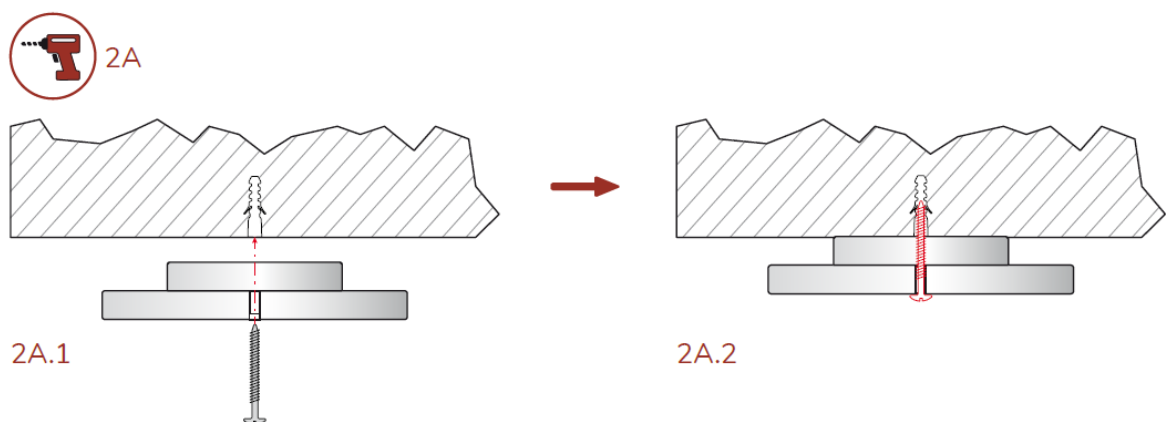
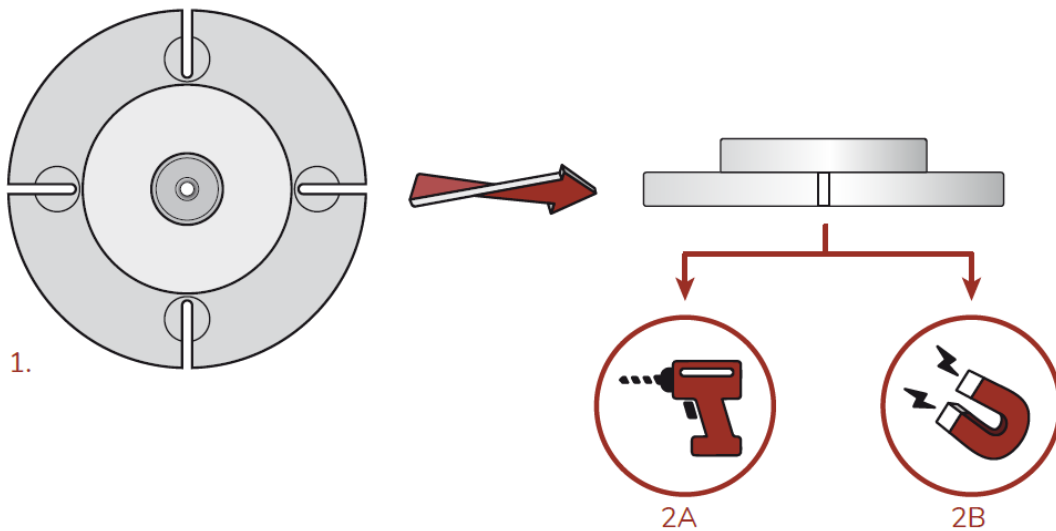
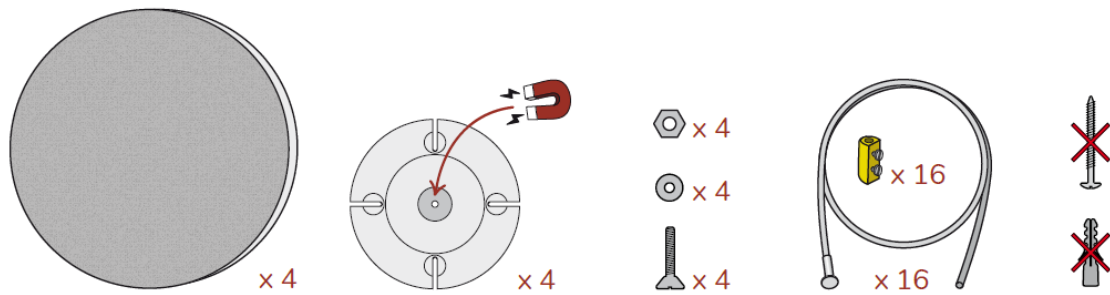




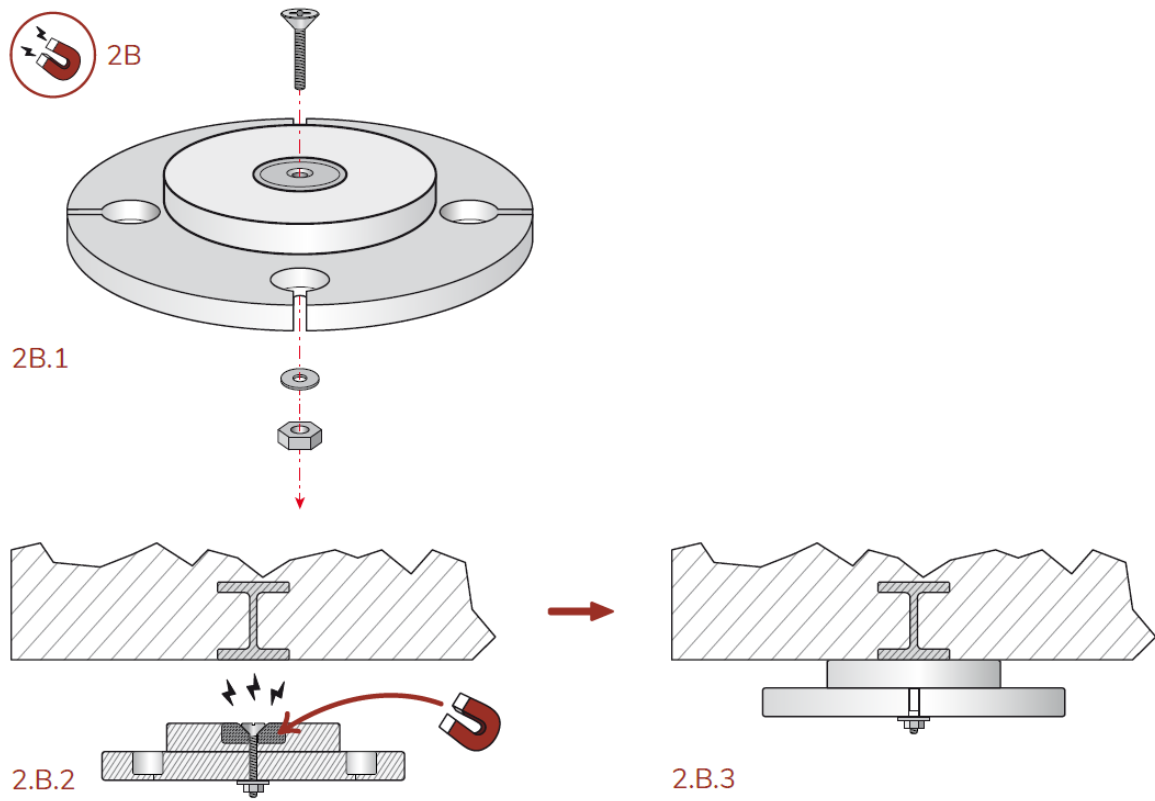
5.2. Panneaux $\varnothing 100 \times 4$ (installation au plafond)

5.2.1. Montage du support au plafond

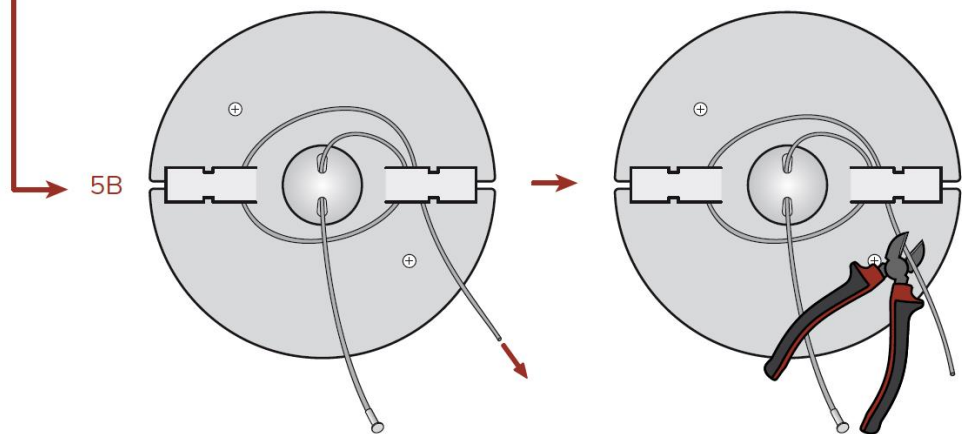
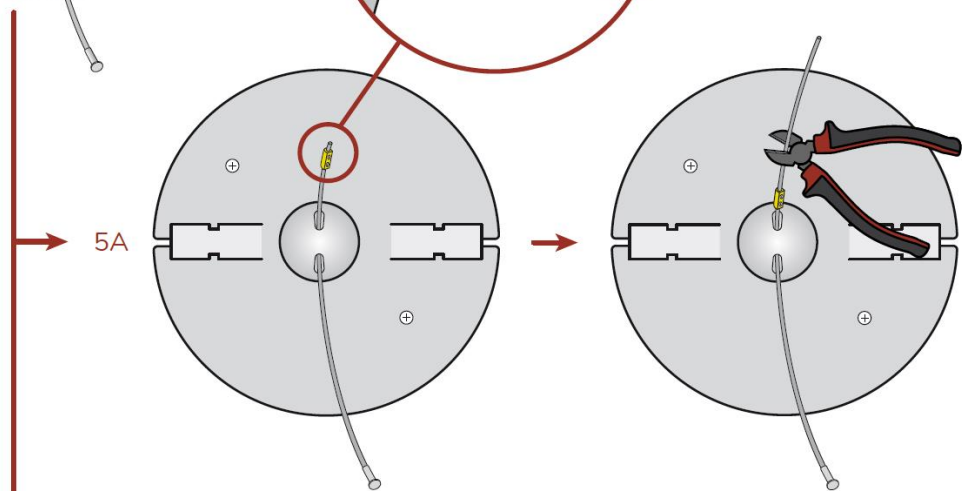
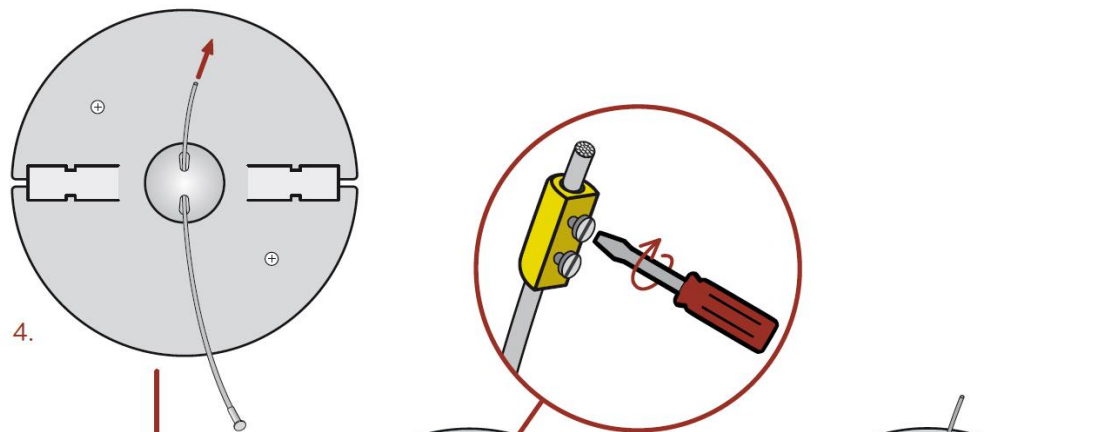
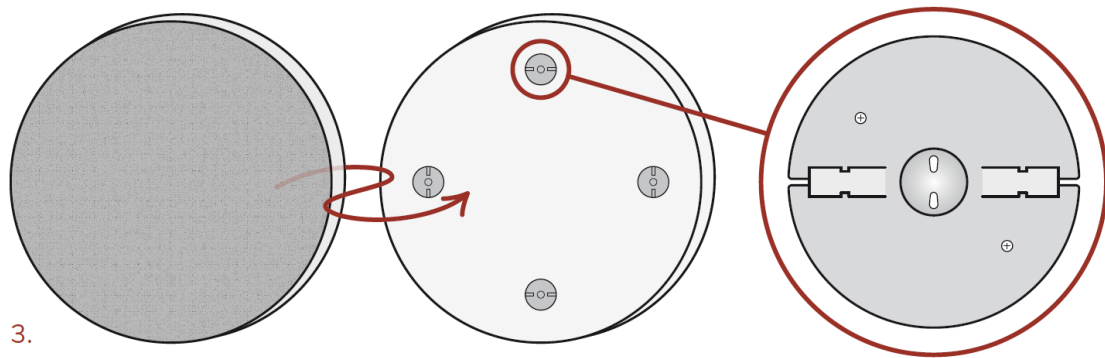
5.2.1.1. Fixation conventionnelle

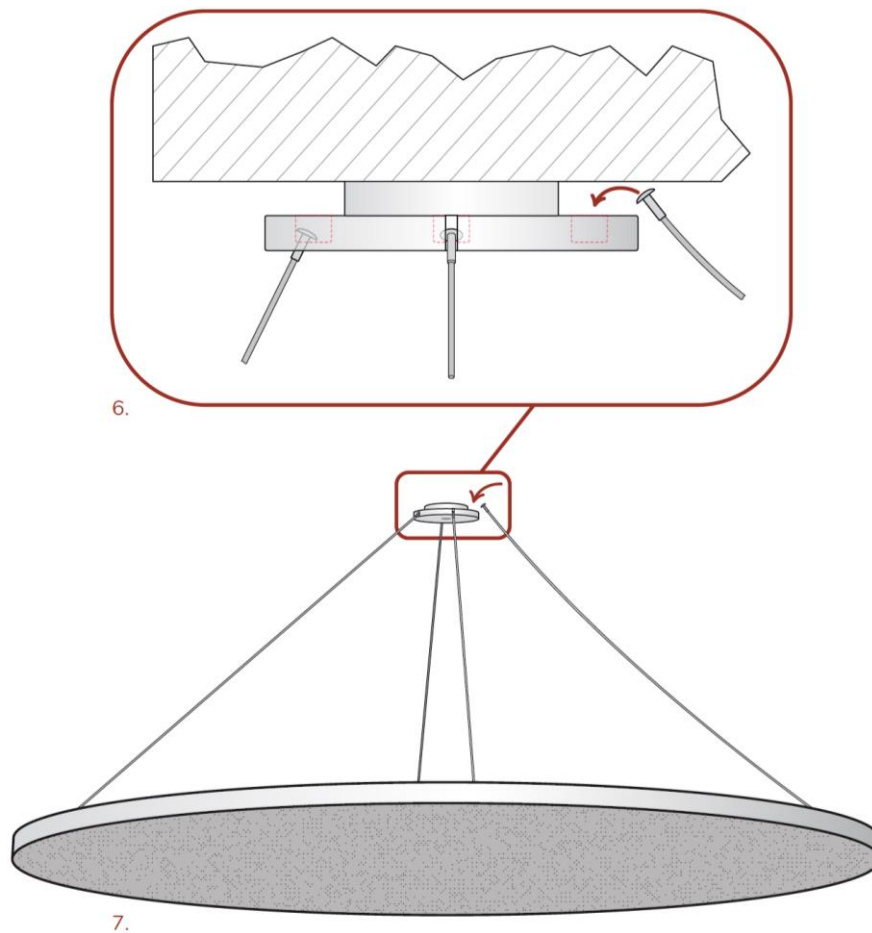


5.2.1.1. Fixation magnétique



5.2.2. Montage du panneau sur le support





5.4. Montage au plafond avec le METALDISK15 (accessoire en option)

Pour les installations où il n'est pas possible de percer des trous dans le plafond ou de fixer la base magnétiquement, il est possible d'acquérir l'accessoire optionnel METALDISK15, fournissant ainsi une surface magnétique sur laquelle fixer la base.

1. Nettoyez et séchez la surface sur laquelle le METALDISK15 va être placé, en enlevant toute poussière ou aspérité du plafond.
2. Fixez l'accessoire optionnel METALDISK15 au plafond (collez-le ou fixez-le avec de l'adhésif double face).



3. Suivez les étapes de la section [Fixation magnétique](#) ci-dessous

6. CARACTÉRISTIQUES TECHNIQUES

6.1. LEA 602

Absorption performance	Medium and high frequencies
NRC	0,55
Material	PET
Fire Class	EU: Euroclass B-s2, d0 USA: Class A (ASTM-E84) CAN: ULCS102, Flame Spread Rating: 5, Smoke Develop: Class115
Emission level of harmful/toxic substances	VOC French A+ Class (ISO16000)
Skin contact harmful levels	Class 1 (STANDARD 100 by OEKO-TEX®)
Product finish	Points of View Collection
Fixing system	Adhesive strips
Units per box	8 units
Dimensions	595 x 595 x 20mm / 23.4" x 23.4" x 0.8"
Density	80 kg/m3
Weight / unit area	1600 g/m2

6.2. LEA 1202

Absorption performance	Medium and high frequencies
NRC	0,55
Material	PET
Fire Class	EU: Euroclass B-s2, d0 USA: Class A (ASTM-E84) CAN: ULCS102, Flame Spread Rating: 5, Smoke Develop: Class115
Emission level of harmful/toxic substances	VOC French A+ Class (ISO16000)
Skin contact harmful levels	Class 1 (STANDARD 100 by OEKO-TEX®)
Product finish	Points of View Collection
Fixing system	Adhesive strips
Units per box	8 units
Dimensions	1190 x 595 x 20mm / 46.8" x 23.4" x 0.8"
Density	80 kg/m3
Weight / unit area	1600 g/m2

6.3. LEA 1004

Absorption performance	Medium and high frequencies
NRC	0,61
Material	PET
Fire Class	EU: Euroclass B-s2, d0 USA: Class A (ASTM-E84) CAN: ULCS102, Flame Spread Rating: 5, Smoke Develop: Class115
Emission level of harmful/toxic substances	VOC French A+ Class (ISO16000)
Skin contact harmful levels	Class 1 (STANDARD 100 by OEKO-TEX®)
Product finish	Points of View Collection
Fixing system	Suspended fixation
Cable length	1,2m
Recommended suspended distance	30cm-1m from ceiling
Units per box	4 units
Dimensions	950 x 40mm / 37.4" x 1.6"
Density	80 kg/m3
Weight / unit area	3200 g/m2



Toutes les caractéristiques du produit sont susceptibles de varier en raison des tolérances de fabrication. **NEEC AUDIO BARCELONA S.L.** se réserve le droit d'apporter à la conception ou à la fabrication des modifications ou améliorations qui peuvent affecter les caractéristiques de ce produit.

Pour des questions techniques, contactez votre fournisseur, distributeur ou remplissez le formulaire de contact sur notre site Internet, dans Support / [Technical requests](#).

Motors, 166-168 08038 Barcelone - Espagne - (+34) 932238403 | information@ecler.com www.ecler.com