

eWAMPBT

KOMPAKT-VERSTÄRKER

Stereoverstärker zum Wandeinbau mit Mediaplayer und Bluetooth



BEDIENUNGSANLEITUNG

INHALTSVERZEICHNIS

Wichtiger Hinweis	3
Die wichtigsten Merkmale	4
Vordere Bedientafel	4
Start	5
FM.....	5
SD.....	5
USB.....	5
Bluetooth-Verbindung.....	6
AUX.....	6
Mechanische Diagramme	7
Fernbedienung	7
Technische Daten	8
Rückseite	9
Einbau	10
Lieferumfang	10

WICHTIGER HINWEIS

Herzlichen Glückwunsch! Sie haben ein Produkt erworben, welches das Ergebnis eines wohldurchdachten Designs und einer sorgfältigen Herstellung ist. Wir danken Ihnen für das Vertrauen, das Sie mit der Wahl unseres Mikro-Verstärkers eWAMPBT in uns gesetzt haben. Um eine optimale Handhabung und die maximale Leistung zu gewährleisten, ist es SEHR WICHTIG, vor dem Anschluss des Geräts die in dieser Anleitung enthaltenen Hinweise aufmerksam durchzulesen und zu berücksichtigen. Für ein einwandfreies Funktionieren des Geräts empfehlen wir Ihnen, die Instandhaltung ausschliesslich von unseren autorisierten technischen Servicepartnern durchführen zu lassen.



Vorsicht: Ein unsachgemäßer Gebrauch des Geräts kann zu Verletzungen, sogar mit Todesfolge, oder zur Beschädigung des Geräts führen.

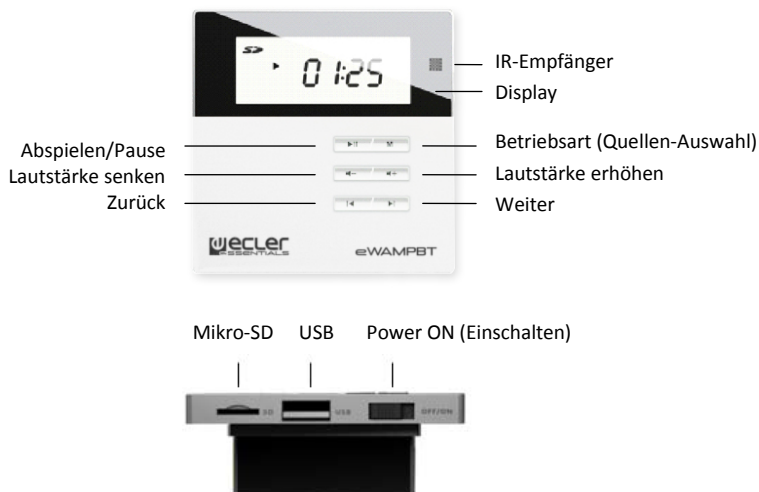
SICHERHEITSHINWEISE

- Benutzen Sie dieses Gerät niemals in der Nähe von Wasser oder Feuer.
- Vermeiden Sie, dass das Gerät Wasserspritzern ausgesetzt ist.
- Bringen Sie das Gerät nicht in die Nähe von Hitzequellen wie Spotlights oder Heizkörper.
- Bei der Anwendung von Hochspannung kann es zu Stromschlag oder Brand kommen. Treffen Sie die entsprechenden Sicherheitsvorkehrungen und benutzen Sie beim Einbau des Geräts eine geeignete Ausrüstung.
- Bauen Sie das Gerät nach den Anweisungen des Herstellers ein. Bei nicht sachgemäßem Einbau kann das Gerät herunterfallen und so Personen- oder Sachschäden verursachen.
- Das Gerät muss auf einer soliden Oberfläche installiert werden.
- Manipulieren Sie das Gerät nicht mit feuchten Händen.
- Ziehen Sie nicht an den Kabeln einer Elektroinstallation, Sie könnten sonst einen Brand oder einen Stromschlag auslösen.
- Entfernen Sie das Gerät nicht, solange es an die elektrische Anlage angeschlossen ist. Klemmen Sie zuvor die Lautsprecher ab.
- Installieren Sie das Gerät nicht auf Lüftungsgittern.

TECHNISCHE DATEN

- 2x10W RMS @ 8 Ohm Einbau-Verstärker
- 86mm Standard-Gehäuse
- Musikquellen: FM, Mikro-SD, USB, Bluetooth, AUX1 und AUX2
- Unterstützt MP3, WMA, WAV, FLAC und andere Audioformate
- Empfindlichkeit der Aux-Eingänge einstellbar
- Speichert bis zu 20 FM-Radiokanäle. Automatische und manuelle Sendersuche
- Eingangsspannung: 100~240VAC, 50/60Hz
- Fernbedienung im Lieferumfang enthalten
- Aufputz-Montagerahmen im Lieferumfang enthalten

VORDERE BEDIENTAFEL



ACHTUNG: Schließen Sie die AC-Klemmen an die Haupt-Stromversorgung an, bevor Sie das Gerät einschalten.

START

FM

Drücken Sie die Taste **M**, um die Betriebsart FM zu wählen.

Automatischer Suchlauf: Halten Sie **▶||** gedrückt, um den automatischen Suchlauf zu starten. Das System speichert automatisch alle verfügbaren Radiostationen.

Manuelle Sendereinstellung: Halten Sie **◀** oder **▶** gedrückt, um die manuelle Sendereinstellung zu aktivieren. Drücken Sie danach **◀** oder **▶**, um den aktuellen Kanal einzustellen. Wird danach 5 Sekunden lang keine Taste gedrückt, so speichert das Gerät den aktuellen Kanal und verlässt die manuelle Sendereinstellung.

Mute (Stummschaltung): Drücken Sie **▶||**, um die FM-Wiedergabe stummzuschalten.

Kanalauswahl: Drücken Sie **◀** oder **▶**, um durch die gespeicherten Kanäle zu navigieren.

Lautstärke-Einstellung: Drücken Sie **◀+** oder **◀-**, um die Lautstärke zu erhöhen oder zu reduzieren.

SD

Drücken Sie die Taste **M**, um die Betriebsart SD zu wählen. Ist keine SD-Karte vorhanden, so erscheint auf dem Display blinkend der Text "NO". Werden die Dateien vom System nicht unterstützt oder sind keine Dateien vorhanden, so erscheint auf dem Display "----".

Abspielen: **▶||** für Abspielen/Pause. Drücken Sie **◀** oder **▶**, um durch die Musikstücke zu navigieren. Halten Sie die Taste gedrückt, um vorwärts oder rückwärts zu gehen.

Lautstärke-Einstellung: Drücken Sie **◀+** oder **◀-**, um die Lautstärke zu erhöhen oder zu reduzieren.

USB

Drücken Sie die Taste **M**, um die Betriebsart USB zu wählen. Ist kein USB-Gerät vorhanden, so erscheint auf dem Display blinkend der Text "NO". Werden die Dateien vom System nicht unterstützt oder sind keine Dateien vorhanden, so erscheint auf dem Display "----".

Abspielen: ►|| für Abspielen/Pause. Drücken Sie ◀ oder ▶, um durch die Musikstücke zu navigieren. Halten Sie die Taste gedrückt, um vorwärts oder rückwärts zu gehen.

Lautstärke-Einstellung: Drücken Sie ◀+ oder -◀, um die Lautstärke zu erhöhen oder zu reduzieren.

BLUETOOTH-VERBINDUNG

Drücken Sie die Taste **M**, um die Betriebsart Bluetooth zu wählen. Ist keine Verbindung vorhanden, so erscheint auf dem Display blinkend die Anzeige "BT". Wurde das Gerät erfolgreich angeschlossen, so erscheint die Anzeige "BT" dauerhaft auf dem Display. Der eWAMPBT wird auf anderen Geräten als ECLERXXXXXXXXX dargestellt, wobei die letzten 9 Zeichen mit der Seriennummer des Geräts übereinstimmen. Das Passwort kann der Etikette an der Geräterückseite entnommen werden.

Abspielen: für Abspielen/Pause. Drücken Sie oder , um durch die Musikstücke zu navigieren. Halten Sie die Taste gedrückt, um vorwärts oder rückwärts zu gehen.

Lautstärke-Einstellung: Drücken Sie + oder -, um die Lautstärke zu erhöhen oder zu reduzieren.

AUX

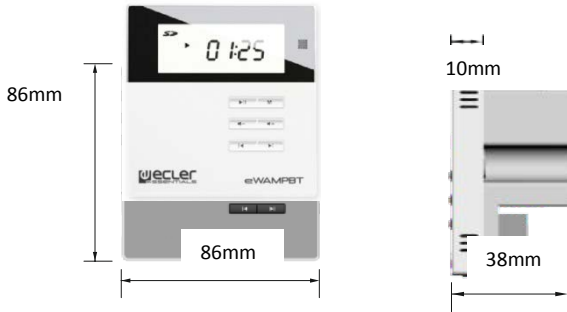
Drücken Sie die Taste **M**, um die Betriebsart AUX1 (oder AUX2) zu wählen.

Abspielen: Drücken Sie zum Abspielen/Stummschalten. Ist das Gerät stummgeschaltet, so blinkt das Display.

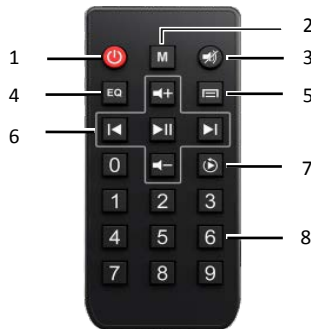
Empfindlichkeits-Einstellung: Halten Sie oder gedrückt, um die gewünschte Empfindlichkeit einzustellen. S1: Eingang und Ausgang 500mV; S2: Eingang 1.000mV, Ausgang 500mV.

Lautstärke-Einstellung: Drücken Sie + oder -, um die Lautstärke zu erhöhen oder zu reduzieren.

MECHANISCHE DIAGRAMME



FERNBEDIENUNG



1. Standby
2. Wahl der Betriebsart (Wahl der Audioquelle)
3. Mute (Stummschaltung)
4. Auswahl des Equalizer-Modus
5. Menü (nicht verfügbar)
6. Einstellung von Wiedergabe und Lautstärke
7. Auswahl des Wiedergabemodus
8. Nummerierte Tasten. Im SD-Modus kann eine Dateinummer gewählt werden. Im FM-Modus kann die FM-Frequenz eingegeben werden.

TECHNISCHE DATEN

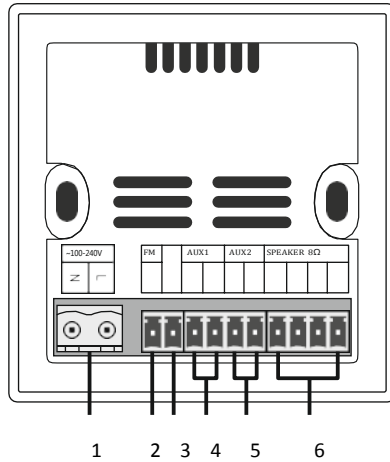
eWAMPBT

Eingang Stromversorgung	100-240V
Ausgangsleistung	2x10W RMS
Nennwiderstand	8 Ohm
THD	≤0,03% (1kHz, 1W, 8Ω)
SNR	>81dB
Frequenzgang	20Hz~20kHz
Empfindlichkeit Aux-Eingang (einstellbar)	AUX1: 1V/500mV; AUX2: 1V/500mV
Audioformate	MP3, WMA, WAV, FLAC, usw.
Bluetooth	BT2.1+EDR
Speicherung	Unterstützt TF Speicherkarte bis zu 32GB
Abmessungen	86×86×38mm

Fernbedienung

Effektiver Abstrahlwinkel	60°
Effektiver Fernbedienungs-Abstand	10m
Batterie der Fernbedienung	CR2032

GERÄTE-RÜCKSEITE



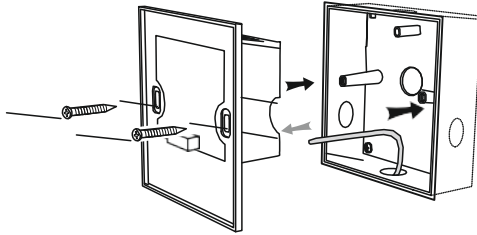
1. Eingang Stromversorgung: 100-240V (2xRV 1,0mm² Stromkabel)
2. FM-Antenne
3. Erdung
4. Audioeingang 1 (2x0,3mm² Audiokabel)
5. Audioeingang 2 (2x0,3mm² Audiokabel)
6. Ausgang des Leistungsverstärkers (2x0,3mm² Audiokabel)

WICHTIGER HINWEIS: Sämtliche Anschlüsse müssen mit abgeschirmtem Kabel ausgeführt sein.

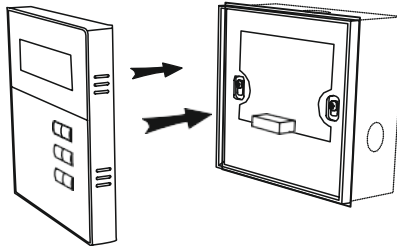
Funktion	Symbol	Bezeichnung
Eingang Stromversorgung	N	Nulllinie
	L	Live-Draht
FM	ANT	FM-Antenne
GND		Signalmasse
AUX1	R	Audio-Eingang rechts
	L	Audio-Eingang links
AUX2	R	Audio-Eingang rechts
	L	Audio-Eingang links
Leistungsverstärker- Ausgang 8 Ohm	OUTL+	Lautsprecher links Plus-Klemme
	OUTL-	Lautsprecher links Minus-Klemme
	OUTR-	Lautsprecher rechts Minus-Klemme
	OUTR+	Lautsprecher rechts Plus-Klemme

EINBAU

1. Bringen Sie den Aufputz-Montagerahmen an der gewünschten Stelle an.
2. Schließen Sie die Verkabelung an der Rückseite des eWAMPBT an und befestigen Sie diesen mit 2 Schrauben am Montagerahmen.



3. Setzen Sie die vordere Bedientafel des eWAMPBT ein.



LIEFERUMFANG

- Vordere Bedientafel
- Rückwand
- Fernbedienung
- Montageschrauben
- Aufputz-Montagerahmen
- Bedienungsanleitung
- Garantieschein

Seriennummer:

Bluetooth-Passwort:

Aufgrund von Produktionstoleranzen können sich bei allen angegebenen Produktmerkmalen Änderungen ergeben. NEEC AUDIO BARCELONA S.L. behält sich Änderungen oder Verbesserungen in Fertigung und Design vor, welche die angegebenen Daten betreffen können.

Motors, 166-168 08038 Barcelona - Spanien - (+34) 932238403 information@ecler.es www.ecler.com