



eWAMPBT

AMPLIFICATEURS COMPACTS

Amplificateur mural stéréo avec lecteur multimédia et Bluetooth



MODE D'EMPLOI

TABLE DES MATIÈRES

Remarque importante	2
Caractéristiques principales	3
Face avant	3
Démarrage	4
FM	4
SD	4
USB.....	4
Connexion Bluetooth.....	5
AUX.....	5
Schémas avec cotes	6
Télécommande	6
Caractéristiques techniques	7
Face arrière	8
Installation	9
Liste des articles fournis	9

REMARQUE IMPORTANTE

Félicitations ! Vous êtes le possesseur d'un équipement issu d'une conception et d'une fabrication soigneuses. Nous vous remercions de votre confiance et d'avoir choisi notre amplificateur compact eWAMPBT. Pour obtenir un fonctionnement et un rendement optimaux de cette unité, il est TRÈS IMPORTANT – avant de brancher quoi que ce soit – de lire très attentivement ce document et de tenir compte de toutes ses indications. Nous recommandons fortement de faire effectuer la maintenance par nos services techniques agréés. Conservez ce document pour vous y référer ultérieurement.



Avertissement : une mauvaise utilisation de l'appareil peut entraîner des blessures graves voire mortelles ou des dommages pour l'appareil.

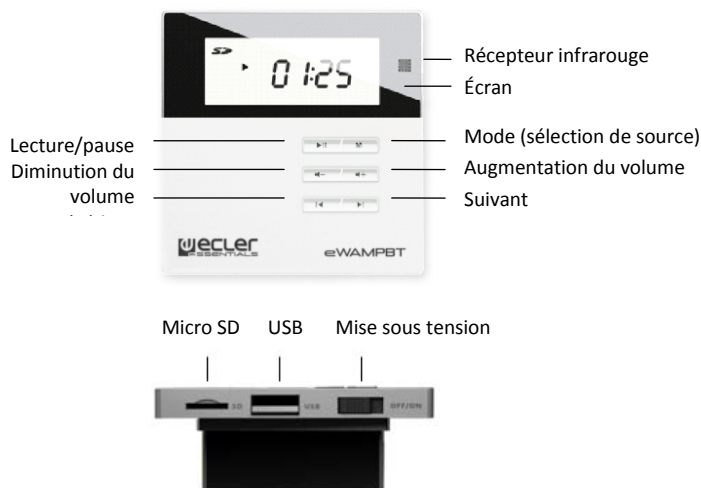
PRECAUTIONS

- N'utilisez jamais cette unité avec de l'eau ou un feu à proximité.
- N'exposez pas l'unité aux éclaboussures.
- Évitez de placer l'unité près de sources de chaleur telles que des projecteurs ou des chauffages.
- L'utilisation d'une tension élevée peut provoquer des électrocutions ou des incendies, prenez donc toutes les précautions d'usage et employez le matériel adapté lors de l'installation de l'appareil.
- Installez l'appareil conformément aux indications du fabricant. Une installation incorrecte peut entraîner la chute de l'appareil, avec pour cause des blessures ou des dommages.
- L'appareil doit être installé sur une surface solide.
- Ne manipulez pas l'appareil avec les mains humides.
- Ne tirez pas sur les fils d'une installation électrique, cela peut entraîner un incendie ou une électrocution.
- Ne retirez pas l'appareil alors qu'il est raccordé à l'installation électrique. Avant cela, débranchez l'appareil.
- N'installez pas l'appareil sur des bouches de ventilation.

CARACTERISTIQUES PRINCIPALES

- Amplificateur intégré à haut rendement de 2x10 W RMS sous 8 ohms
- Boîtier standard de 86 mm, au design luxueux avec écran LED
- Plusieurs sources musicales, dont FM, carte micro SD, USB, Bluetooth, AUX1 et AUX2
- Prend en charge les formats MP3, WMA, WAV, FLAC et d'autres formats audio
- Réglage de sensibilité de l'entrée auxiliaire
- Peut mémoriser jusqu'à 20 stations de radio FM. Recherche automatique et manuelle
- Plage étendue de tension d'alimentation, pour CA 100~240 V, 50/60 Hz
- Télécommande fournie
- Boîtier d'installation en surface fourni

FACE AVANT



AVERTISSEMENT : raccordez les bornes d'alimentation en courant alternatif au réseau électrique avant de mettre sous tension l'appareil.

DEMARRAGE

FM

Appuyez sur **M** pour sélectionner le mode FM.

Recherche automatique : appuyez longuement sur ►|| pour lancer la recherche automatique de stations et le système enregistrera automatiquement les stations de radio disponibles.

Mode de syntonisation manuelle : appuyez longuement sur ►| ou |◄ pour passer en mode de syntonisation manuelle, puis appuyez brièvement sur ►| ou |◄ pour régler la station. Si aucune touche n'est utilisée pendant 5 secondes, la station actuellement sélectionnée est enregistrée et le mode de syntonisation manuelle est abandonné.

Coupure du son : appuyez brièvement sur ►|| pour couper le son de la FM.

Sélection de station : appuyez brièvement sur |◄ ou ►| pour naviguer entre les stations enregistrées.

Contrôle du volume : appuyez brièvement sur ◀+ ou ▶- pour augmenter ou réduire le volume actuel.

SD

Appuyez sur la touche **M** pour sélectionner le mode SD. S'il n'y a pas de carte SD, l'écran affiche « NO » et clignote. Si les fichiers ne sont pas compatibles ou s'il n'y a pas de fichiers, l'écran affiche « ---- ».

Contrôle de la lecture : ►|| pour lire/mettre en pause. Appuyez brièvement sur |◄ ou ►| pour parcourir les morceaux. Appuyez longuement pour une avance ou un recul rapides.

Contrôle du volume : appuyez brièvement sur ◀+ ou ▶- pour augmenter ou réduire le volume actuel.

USB

Appuyez sur la touche **M** pour sélectionner le mode USB. S'il n'y a pas de support USB, l'écran affiche « NO » et clignote. Si les fichiers ne sont pas compatibles ou s'il n'y a pas de fichiers, l'écran affiche « ---- ».

Contrôle de la lecture : ►|| pour lire/mettre en pause. Appuyez brièvement sur |◄ ou ►| pour parcourir les morceaux. Appuyez longuement pour une avance ou un recul rapides.

Contrôle du volume : appuyez brièvement sur ◀+ ou ▶- pour augmenter ou réduire le volume actuel.

CONNEXION BLUETOOTH

Appuyez sur la touche **M** pour sélectionner le mode Bluetooth. S'il n'y a pas de connexion, l'écran affiche « BT » et clignote. Quand l'appareil est bien connecté, « BT » est fixement allumé. L'eWAMPBT apparaît sur les autres appareils comme ECLERXXXXXXXX, où les 9 derniers chiffres sont le numéro de série de l'appareil. Le mot de passe se trouve sur l'étiquette de la face arrière.

Contrôle de la lecture : ▶|| pour lire/mettre en pause. Appuyez brièvement sur ◀ ou ▶| pour parcourir les morceaux. Appuyez longuement pour une avance ou un recul rapides.

Contrôle du volume : appuyez brièvement sur ◀+ ou ▶- pour augmenter ou réduire le volume actuel.

AUX

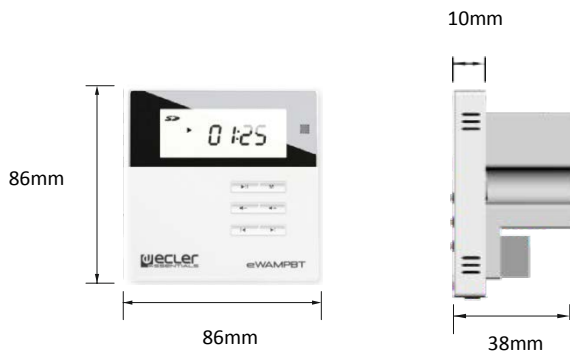
Appuyez sur la touche **M** pour sélectionner le mode AUX1 (ou AUX2).

Contrôle de la lecture : ▶|| pour lire/couper le son. Quand le son est coupé, l'écran clignote.

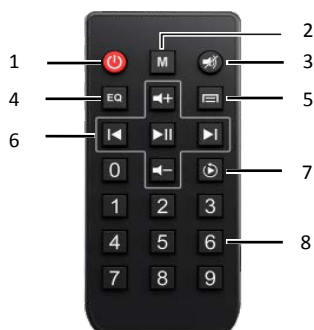
Réglage de la sensibilité : appuyez longuement sur ◀ ou ▶| pour sélectionner le réglage de sensibilité S1 ou S2. S1 : 500 mV pour l'entrée et la sortie ; S2 : 1000 mV pour l'entrée, 500 mV pour la sortie

Contrôle du volume : appuyez brièvement sur ◀+ ou ▶- pour augmenter ou réduire le volume actuel.

SCHEMAS AVEC COTES



TÉLÉCOMMANDE



1. Standby (veille)
2. Sélection du mode (sélection de source)
3. Mute (coupure du son)
4. Sélection du mode de correction tonale (égalisation)
5. Menu (non disponible)
6. Contrôle du transport et du volume
7. Sélection du mode de lecture
8. Touches numériques. En mode SD, elles permettent de sélectionner un numéro de piste. En mode FM, elles permettent de saisir la fréquence FM.

CARACTERISTIQUES TECHNIQUES

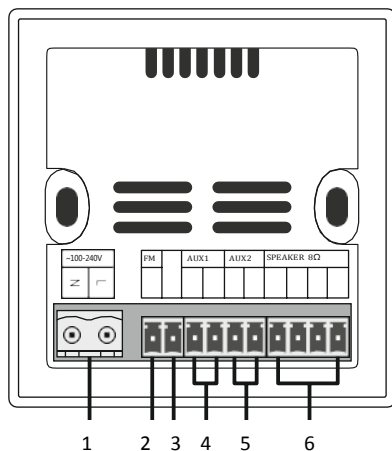
eWAMPBT

Entrée d'alimentation	100-240 V
Puissance de sortie	2 x 10 W RMS
Impédance nominale	8 ohms
DHT	≤ 0,03 % (1 kHz, 1 W, 8 Ω)
Rapport signal/bruit	> 81 dB
Réponse en fréquence	20 Hz – 20 kHz
Sensibilité d'entrée Aux (réglable)	AUX1 : 1 V/500 mV ; AUX2 : 1 V/500 mV
Formats audio	MP3, WMA, WAV, FLAC, etc.
Bluetooth	BT2.1+EDR
Stockage	Accepte les cartes TF jusqu'à 32 Go
Dimensions	86×86×38 mm

Télécommande

Angle d'émission efficace	60°
Portée de télécommande	10m
Pile de la télécommande	CR2032

FACE ARRIÈRE



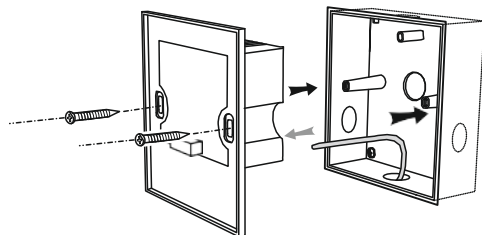
1. Entrée d'alimentation : 100-240 V (2 conducteurs souples à âme de cuivre multibrin de 1,0 mm²)
2. Antenne FM
3. Masse du signal
4. Entrée audio 1 (2 câbles audio à double blindage de 0,3 mm²)
5. Entrée audio 2 (2 câbles audio à double blindage de 0,3 mm²)
6. Sortie de l'amplificateur de puissance (2 câbles audio à double blindage de 0,3 mm²)

IMPORTANT NOTE: all wire connections shall not be naked

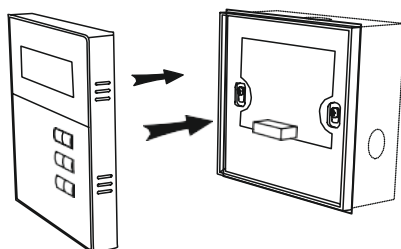
Fonction	Symbole	Nom
Entrée d'alimentation	N	Neutre
	L	Phase
FM	ANT	Antenne FM
Masse (GND)		Masse du signal
AUX1	R	Entrée audio droite
	L	Entrée audio gauche
AUX2	R	Entrée audio droite
	L	Entrée audio gauche
Sortie 8 ohms de l'amplificateur de puissance	OUTL+	Bornier + pour enceinte gauche
	OUTL-	Bornier - pour enceinte gauche
	OUTR-	Bornier - pour enceinte droite
	OUTR+	Bornier + pour enceinte droite

INSTALLATION

1. Installez le boîtier d'encastrement à l'endroit voulu.
2. Raccordez les câbles à la face arrière de l'eWAMPBT et fixez-le avec deux vis au boîtier d'encastrement.



3. Insérez la face avant de l'eWAMPBT.



LISTE DES ARTICLES FOURNIS

- Face avant
- Face arrière
- Télécommande
- Vis de fixation
- Boîtier d'encastrement
- Mode d'emploi
- Carte de garantie

Serial number:

Bluetooth password:

All product characteristics are subject to variation due to production tolerances. NEEC AUDIO BARCELONA S.L. reserves the right to make changes or improvements in the design or manufacturing that may affect these product specifications.

Motors, 166-168 08038 Barcelona - Spain - (+34) 932238403 information@ecler.es www.ecler.com